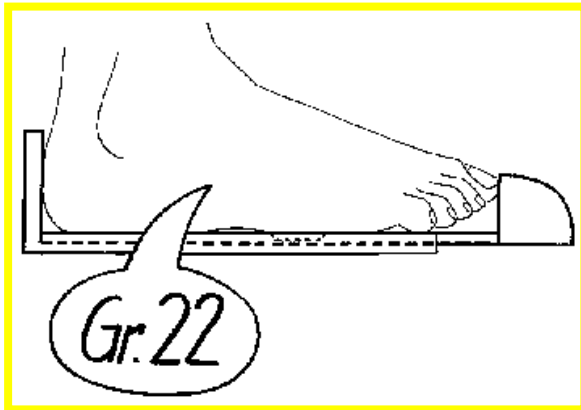
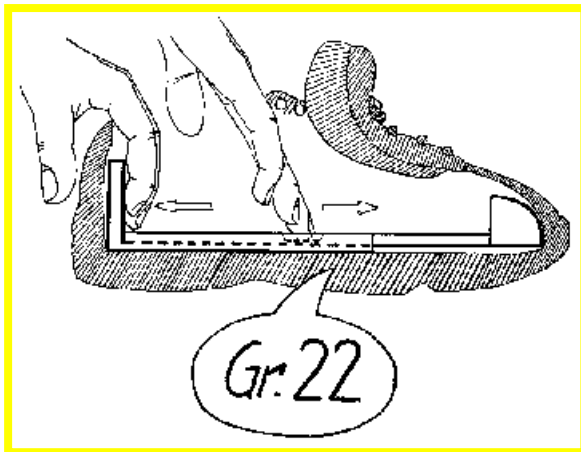


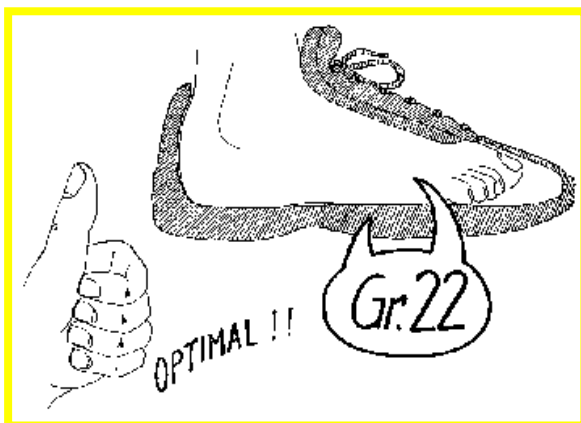
Die Fußlänge genau und korrekt messen mit BIMS



1.) Das Kind wird aufgefordert, einen Fuß auf das Messsystem zu stellen. Bei kleineren Kindern das Bein und den Fuß halten. Die Ferse muss am Fersenanschlag **anliegen**. Der Schieber wird zurückgeschoben, bis die Rückseite des Keils an die **längste** Zehe anstößt. Beim Zurückschieben des Schiebers auf die **Zehenstreckung** achten. Anschließend nimmt das Kind seinen Fuß weg. Die Schuhgröße kann nun auf der Skala abgelesen werden.



2.) Zum Vermessen des Schuhs wird der Schuheinschlupf **weit** geöffnet. Der Messschieber wird auf die Innensohle gelegt, wobei darauf geachtet werden muss, dass der Fersenanschlag des Messsystems am Fersenpolster des Schuhs **anliegt**. Ein Finger der Person, die die Messung durchführt, **fixiert** den Fersenanschlag am Schuh. Während der Fersenanschlag gut fixiert wird, schiebt man den Schieber mittels Einkerbung in Richtung Schuhspitze. Sobald der Schieber mit dem Keil an der Schuhspitze anschlägt, ist die Schuhgröße auf der Skala abzulesen.



3.) Jetzt kann die Kinderfußlänge mit der Schuhinnenlänge verglichen werden.

Bei optimaler Schuhgröße müssen beide Messwerte identisch sein!

Für Fragen und Anregungen stehen wir Dir gerne zur Verfügung:

info@mowgli.es

Mowgli, C/ Pau Guanter 18; E-17486 Castelló d'Empúries, Girona; Tel.: 972 158 865

BIMS ist erhältlich in jedem guten Schuhgeschäft oder bei www.mowgli.es